

Leitfaden zur **richtigen** Sammlung von Biomüll!  
Gesammelt wird Biomüll aus Haushalt und Garten



Bioabfall aus dem Haushalt wie zum Beispiel:

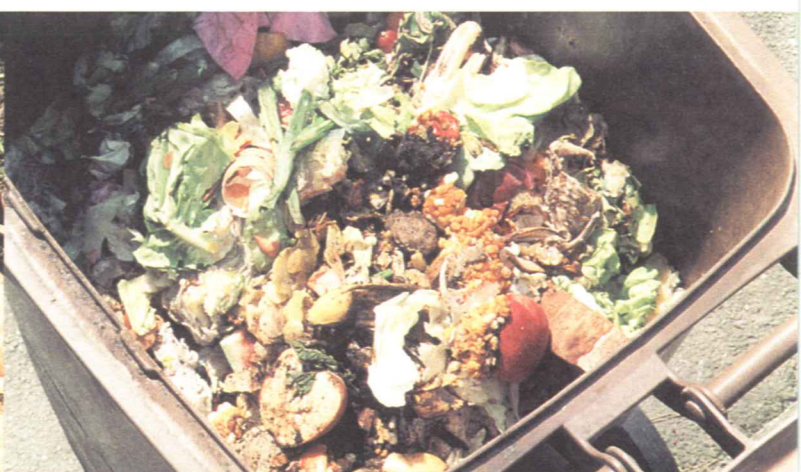
- Obst- und Gemüseabfälle
- Kaffee- und Teesud, Speisereste
- verdorbene Lebensmittel **ohne** Verpackung
- Blumen und Topfpflanzen **ohne** Topf

Bioabfall aus dem Garten wie zum Beispiel:

- Laub, Grasschnitt
- Blumen, Unkraut
- Strauch- und Baumschnitt  
im zerkleinerten Zustand

## Nutzen Sie Ihren Komposthaufen oder die Biotonne

Sammeln Sie den Biomüll möglichst trocken – keine Suppen, Soßen, Marinaden. So vermeiden Sie die Geruchs- und Madenbildung





# Nein!

Das gehört **nicht** in die Biomüll-Tonne



Bitte **keine** Plastiksackerl in die Biotonne werfen!

Weitere Informationen erhalten Sie bei Ihrer Gemeinde, dem zuständigen Abfallwirtschaftsverband und bei der Fachabteilung für Abfallwirtschaft der Stmk. Landesregierung (Tel. 0316 / 877-13).

Störstoffe wie Plastik, Metall, Glas oder sogar Problemstoffe gehören nicht in den Biomüll. Sie erschweren die Kompostierung infolge des Aufwandes für das Aussortieren, vermindern die Kompostqualität und führen zu Belastungen von Boden und Grundwasser.

**Abfallwirtschaftsverband  
Leoben**  
Tel. 03842 / 40 62-330

Eine sorgfältige Trennung des Biomülls kommt der Umwelt zugute und erleichtert die Verarbeitung!